



PROYECTORES - FLOOD LIGHTS -  
PROJECTEURS



EFFICIENCY  
by nte



# PEF

## INFORMACIÓN TÉCNICA

TECHNICAL INFORMATION  
INFORMATION TECHNIQUE

6kV

RANK I / II

IK08

IP65

>80

RAL 9005

>60.000h

FHS <1%

1-10V

-40° ~ 60°C

5 YEARS

**nte**  
MORE THAN LIGHT



# PEF

3K 5K 10K 15K 21K 25K 28K

**Ornamental**  
Ornamental  
Ornamental

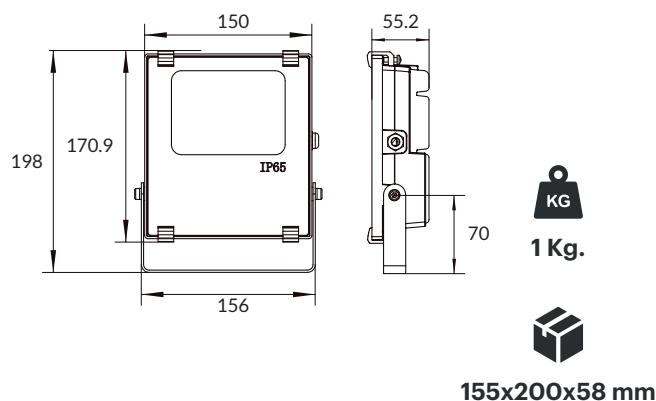
**Pistas deportivas**  
Sports courts  
Terrains de sport

**Paisajismo e iluminación arquitectónica**  
Landscaping and architectural lighting  
Éclairage paysager et architectural

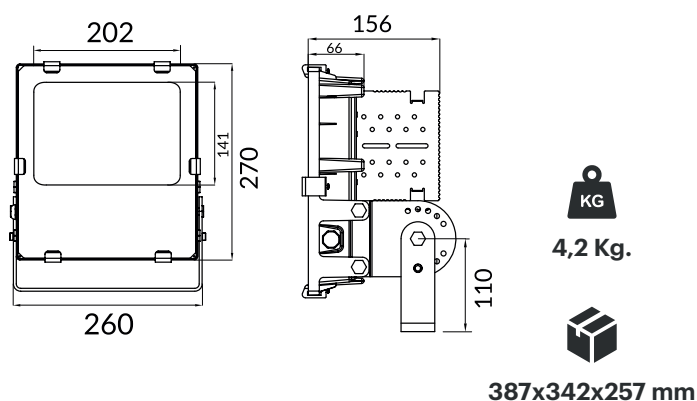


## MEDIDAS / MEASURES / MESURES

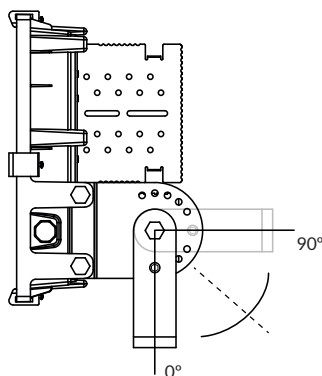
3K / 5K



10K / 15K / 21K / 25K



## MONTAJE / MOUNTING / INSTALLATION



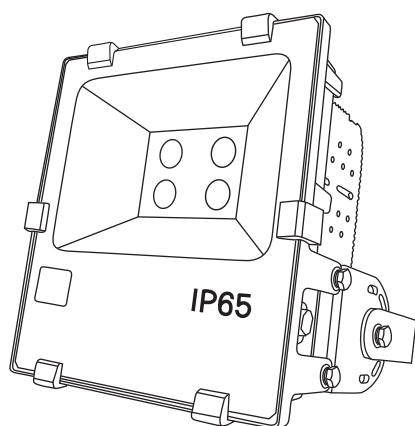
### LIRA BRACKET / SUPPORT

**ES** La lira es un accesorio incorporado que proporciona al proyector una gran versatilidad a la hora de su instalación. Ajustable en un rango de entre 0° y 90°, una vez regulada la posición se puede fijar de forma segura.

**EN** The bracket is an installed accessory that provides the floodlight with great versatility when it comes to installation. Adjustable in a range between 0° and 90°, once the position is adjusted, it can be safely fixed.

**FR** Le support est un accessoire installé qui offre au projecteur une grande polyvalence en matière d'installation. Réglable dans une plage comprise entre 0° et 90°, une fois la position réglée, elle peut être fixée en toute sécurité.

**LISTO PARA EL FUTURO / FUTURE READY / PRÊT POUR L'AVENIR**



**ES** Fácil acceso a los componentes eléctricos con conectores rápidos que permiten hacer modificaciones o reparaciones de forma sencilla sin necesidad de desmontar la luminaria. Consultar manual de montaje de NTE para saber las herramientas necesarias.

**EN** Easy access to electrical components with quick connectors that allow for easy modifications or repairs without disassembling the luminaire. Consult NTE assembly manual for the necessary tools.

**FR** Accès facile aux composants électriques, avec des connecteurs rapides permettant des modifications ou des réparations simples sans démontage du luminaire. Consulter le manuel de montage de NTE pour connaître les outils nécessaires.

**VÁLVULA DE COMPENSACIÓN / COMPENSATION VALVE / SOUPAPE DE COMPENSATION**

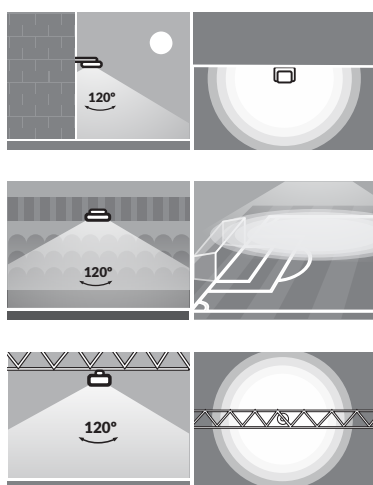
**ES** Válvula de compensación que iguala la presión interior/exterior de la luminaria mediante la entrada/salida de aire, con ello se prolonga la vida de las juntas y elementos internos, se reduce la temperatura y evita la entrada de humedad que puede producir condensación.

**EN** Compensating valve that equals the interior / exterior pressure of the luminaire by means of the air inlet / outlet, thereby prolonging the life of the joints and internal elements, reducing the temperature and preventing the entry of moisture that can produce condensation.

**FR** Soupape de compensation qui égalise la pression intérieure/extérieure du luminaire par l'entrée/sortie d'air, prolonge ainsi la durée de vie des joints et des éléments internes, réduit la température et évite l'entrée d'humidité qui peut produire de la condensation.



**ÓPTICAS / OPTICS / OPTIQUES**

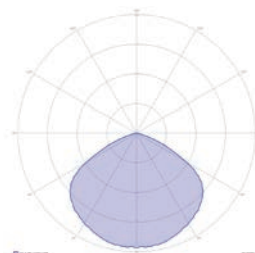


**120°**

**ES** Óptica extensiva simétrica. Se emplea para iluminación de zonas medianas o campas.

**EN** Symmetric extensive optics, standard LED opening. It is used generically for the illumination of large areas with uniform distribution.

**FR** Optique extensive symétrique, ouverture standard du LED. Il est généralement utilisé pour l'éclairage de grandes surfaces à répartition uniforme.



**CONTROL / CONTROL / CONTRÔLE****IOT / TELEGESTIÓN**

**ES** Sistema de control y telemetría bidireccional que permite al usuario saber en tiempo real el estado de la luminaria, encenderla, apagarla, regular su potencia o programar distintos modos de funcionamiento para que el comportamiento de la misma se adapte a cada situación. Permite la inclusión de sensores lumínicos y de presencia para la toma de decisiones.

**EN** Control system and bidirectional telemetry that allows the user to know in real time the status of the luminaire, turn it on, turn it off, regulate its power or program several operating modes so that the behavior of the luminaire adapts to each situation. It allows the inclusion of light and presence sensors for decision making.

**FR** Système de contrôle et télémétrie bidirectionnelle qui permet à l'utilisateur de connaître en temps réel l'état du luminaire, allumer, éteindre, réguler sa puissance ou programmer différents modes de fonctionnement pour que son comportement s'adapte à chaque situation. Permet l'inclusion de capteurs de lumière et de présence pour la prise de décisions.

**0-10V DIMMABLE**

**ES** Sistema de regulación de la potencia de encendido mediante dos hilos que llegan a la luminaria y que definen la potencia respecto de la diferencia de voltaje que existe entre los hilos, 0V-0%, 10V - 100%. Funciona con cualquier regulador 0-10V estándar del mercado.

**EN** System of regulation of the power of ignition by means of two wires that arrive at the luminaire and that define the power with respect to the difference of voltage that exists between the wires, 0V-0%, 10V - 100%. It works with any standard 0-10V regulator in the market.

**FR** Système de réglage de la puissance d'allumage grâce à deux fils qui atteignent le luminaire et qui définissent la puissance par rapport à la différence de tension entre les fils, 0V-10%, 10V - 100%. Fonctionne avec n'importe quel régulateur 0-10V standard du marché.



MODELOS / MODELS / MODÈLES



	W <sub>LED</sub>	W <sub>LUM.</sub>	N <sub>LED</sub>	Lm/W	F <sub>LED</sub>	F <sub>LUM</sub>
PEF 3K	20 W	22 W	1	171 lm/W	3.412 lm	3.276 lm
PEF 5K	35 W	39 W	1	168 lm/W	5.869 lm	5.603 lm
PEF 10K	66 W	73 W	2	169 lm/W	11.174 lm	10.727 lm
PEF 15K	94 W	103 W	4	166 lm/W	15.632 lm	15.007 lm
PEF 21K	133 W	145 W	4	169 lm/W	22.490 lm	21.590 lm
PEF 25K	156 W	168 W	4	165 lm/W	25.691 lm	24.663 lm
PEF 28K	186 W	200 W	4	160 lm/W	29.674 lm	28.487 lm

ESPECIFICACIONES / SPECS / SPÉCIFICATIONS

ELÉCTRICAS / ELECTRIC / ÉLECTRIQUES

Fuente de alimentación Power supply Source de courant	Aislada / EMI / EMS Isolated / EMI / EMS Isolée / EMI / EMS
Rango de voltaje (Entrada) Voltage range (Input) Rangée de tension (Entrée)	95 ~ 270V AC 48 ~ 63 Hz
Factor de potencia Power factor Facteur de puissance	≥ 96% (cos φ ≥ 0,96)
Compatibilidad electromagnética Electromagnetic compatibility Compatibilité électromagnétique	IEC 61000-3-2 EN 61000-3-3 EN 55015
Relación de salida de luz ascendente Upward Light Output Ratio Rapport de sortie de lumière vers le haut	ULOR ≤ 1%

MECÁNICAS / MECHANICAL / MÉCANIQUES

Material del cuerpo Body material Matériaux du corp	Aluminio Aluminum Aluminium
Cobertor Cover Couvercle	Cristal Glass Verre

GARANTÍA / WARRANTY / GARANTIE

Garantía Warranty Garantie	5 años 5 years 5 ans
----------------------------------	----------------------------

BAJO PEDIDO / ON REQUEST / SUR DEMANDE

Garantía Warranty Garantie	10 años 10 years 10 ans
Temp. Color Temp. colour Temp. couleur	2700K WW Cálido (warm white/chaude) 4000K NW Natural (natural/naturelle) 5700K PW Frío (pure/pure)
Control Control Contrôle	Doble nivel (Double Level / Double niveau) PWN DALI IOT
Protección Protection Protection	Antisalino (Antisaline / Antisalin) Anticorrosiva (Antiorrosive / Anticorrosif)

CERTIFICADOS / CERTIFICATES / CERTIFICATS

Luminaria según certificados: EN 60598-2-3 / EN 55015 / EN 61547 / EN 62493 / EN 61000-3-2 / 2009/125/CE



ECOLOGÍA Y NUEVAS TECNOLOGÍAS S.L.  
Av. Cabecicos Blancos, 18, 1A-B  
P.I. Cabecicos Blancos.  
30892 Librilla (Murcia) España.

(+34) 968 806 612

[www.ntesistemas.es](http://www.ntesistemas.es)

